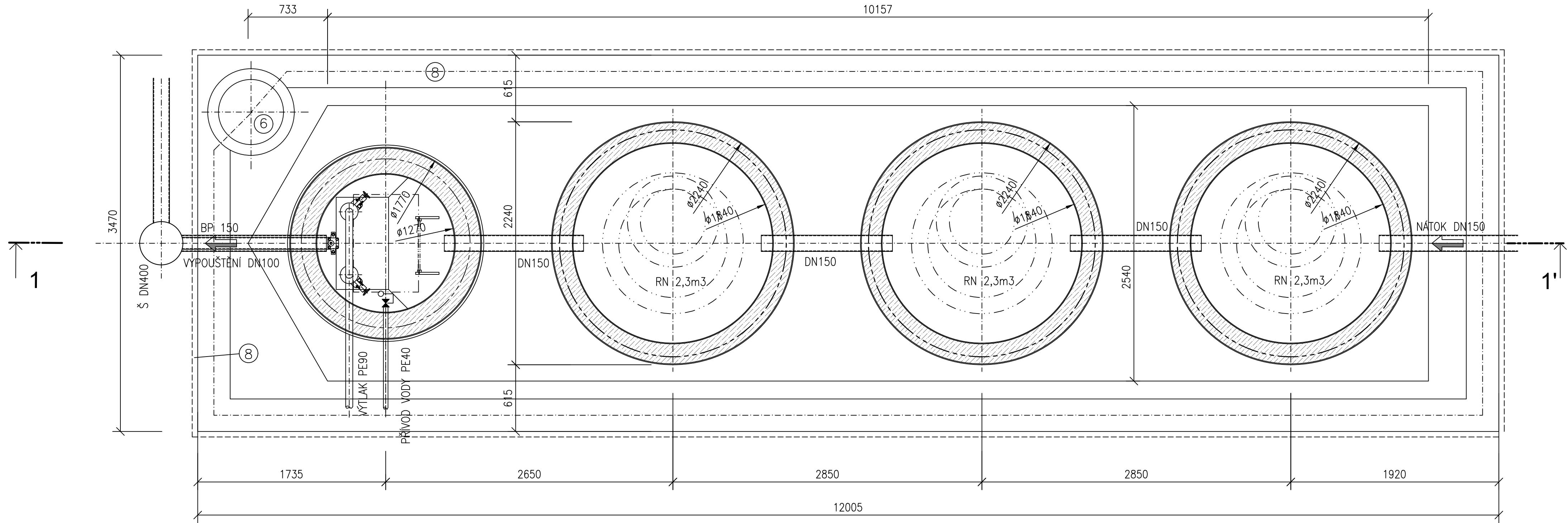
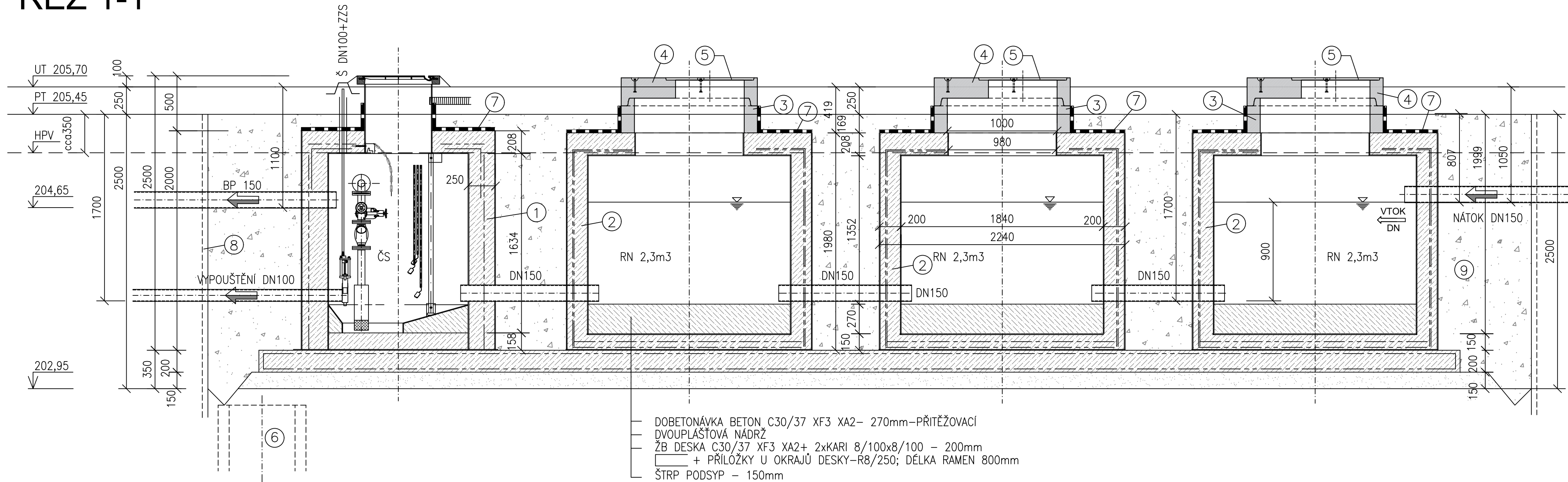


PŮDORYS



ŘEZ 1-1'




DOBETONÁVKA BETON C30/37 XF3 XA2- 270mm-PŘÍTĚŽOVACÍ
DVOUPLÁŠŤOVÁ NADRŽ
ŽB DESKA C30/37 XF3 XA2+ 2xKARI 8/100x8/100 - 200mm
+ PŘÍLOŽKY U OKRAJŮ DESKY-R8/250; DÉLKA RAMEN 800mm
ŠTRP PODSYP - 150mm


LEGENDA

- 1 - AS-PUMP 1770/2000 EO/PB-SV- ATYP
Čerpací stanice AS PUMP 1770/2000 EO/PB-SV - dvouplášťová šachta o rozměrech : vnitřní průměr min.1270 mm (ATYP), vnější průměr 1770 mm, výška 2000 mm, šachta je osazena vstupním komínkem 1000 x 840 x 500 mm (1ks). Vtok a odtok dle požadavku objednavatele. Chráničku DN 80 na el. kabely mezi čerpací stanicí el. rozvaděčem zajistí objednavatel. Šachta je dvouplášťové konstrukce, určená pro dobetonování mezipláště na stavbě. Pro betonáž mezipláště je potřeba beton C 35/45. Strop nad nádrží je staticky dimenzován na přitížení terénu konstrukcí vozovky s pojezdem vozidel. Celková výška čerpací stanice je 2500mm (šachta + obslužné komínky).
AS-Cerpadlo SET MXS 506 1,1kW - 2ks
Technologické vstrojení včetně včetně přítokového potrubí s s automatickým dopouštěcím ventilem a uzavíracím nožovým soupatkem DN na vypouštění.
Kompletní vstrojení a příslušenství dle specifikace/dodavatele.
Hmotnost výrobku musí zajistit bezpečnost proti vyplavání !!!
- 2 - AS NADRŽ 6,0 EO/PB/SV - ATYP
Dvouplášťová šachta o rozměrech : vnitřní průměr min.1840 mm, vnější průměr 2240 mm, výška 1980mm. Šachta je dvouplášťové konstrukce, určená pro dobetonování mezipláště na stavbě. Pro betonáž mezipláště je potřeba beton C 35/45.
Hmotnost výrobku musí zajistit bezpečnost proti vyplavání !!!
- 3 - PREFABRIKOVANÁ BETONOVÁ SKRUŽ 1000/500/250-120
4 - PREFABRIKOVANÁ BETONOVÁ ZÁKRYTOVÁ DESKA
5 - POKLOP Ø600 - TYP C, NATOČENÍ POKLOPU UPŘESNÍ STAVBA
6 - ČERPACÍ SKRUŽ DN600 - cca500mm
7 - IZOLAČNÍ PÁS
8 - PAŽENÍ JÁMY - BUDE UPŘESNĚNO NA STAVBĚ DLE ZASTIŽENÉ GEOLOGIE
9 - ZÁSYP TŘIDĚNÝM HUTNĚNÝM VÝKOPKEM/DOVOZÝM ZÁSYPVOÝM MATERIÁLEM

REVIZE Č.	DATUM	POPIS ZMĚNY	PODPIS

INVESTOR:	STATUTÁRNÍ MĚSTO BRNO DOMINIKÁNSKÉ NÁMĚSTÍ 196/1 602 00 BRNO
MÍSTO AKCE:	BRNO, k.ú.: ČERNÁ POLE parc.č.:3846/1; 3846/6; 3847; 3868

HLAVNÍ PROJEKTANT				ING. JIRÍ MACHOVEC PROJEKTOVÁ ČINNOST VE VÝSTAVBĚ VENHUDOVA 31, 613 00 BRNO IČ: 724 00 935 tel.: +420 515 546 053 mprojekt@technik.cz http://www.mprojekt.eu http://www.mprojekt.technik.cz	
HIP	ZODP.PROJEKTANT	VYPRACOVAL	KONTROLOVAL		
ING.MACHOVEC	ING.MACHOVEC	ING.MACHOVEC	ING.MACHOVEC		
		<i>Machovec</i>	<i>Machovec</i>		

PROJEKTANT ČÁSTI PD				ING. JIRÍ MACHOVEC PROJEKTOVÁ ČINNOST VE VÝSTAVBĚ VENHUDOVA 31, 613 00 BRNO IČ: 724 00 935 tel. +420 515 546 053 mprojekt@technik.cz http://www.mprojekt.eu http://www.mprojekt.technik.cz	
	ZODP.PROJEKTANT	VYPRACOVAL	KONTROLOVAL		
	ING.MACHOVEC	ING.MACHOVEC	ING.MACHOVEC		
		<i>Machovec</i>	<i>Machovec</i>		

AKCE:	VOLEJBALOVÉ KURTY LUŽANKY OPRAVA HRÍŠŤ PROJEKTOVÁ DOKUMENTACE - I. ETAPA	FORMÁT	8A4
OBJEKT:	SO 02 - ODVODNĚNÍ KURTŮ	DATUM	07/2024
PŘÍLOHA:	AKUMULAČNÍ JÍMKY, ČERPACÍ STANICE	ÚČEL	PDPS
		Č. ZAKÁZKY	19-2023
		ARCH.Č.	19-2023
		MĚŘITKO	1:25
		VÝKRES Č.	D.2.03

Tento výkres používá ochrany dle zákona č. 121/2000 Sb. (autorský zák.). Originál tohoto výkresu a návrh řešení na něm zobrazené jsou majetkem autora. ©
Bez souhlasu autora není možné tuto dokumentaci kopírovat a ani nijak veřejně rozšiřovat.